

## Syndromes coronariens aigus en heures pleines et en heures creuses. Existe-il une perte de chance ?

A Allonneau <sup>1</sup>, H Lefort <sup>1</sup>, A Loyeau <sup>2</sup>, G Le Bail <sup>3</sup>, F Dupas <sup>4</sup>, J-M Juliard <sup>5</sup>, S Bataille <sup>2</sup>, Y Lambert <sup>6</sup>

1. Service Médical d'Urgence, Brigade de sapeurs-pompiers de Paris, Paris, France

2. Service des registre ARSIF, Siège de l'AH-HP, Paris, France

3. SAMU 92, Hôpital Raymond Poincaré, Garches, France

4. SAMU 95, Centre Hospitalier de Pontoise, Pontoise, France

5. Service de cardiologie, Hôpital Bichat, Paris, France

6. SAMU 78, Centre hospitalier de Versailles, Versailles, France

### INTRODUCTION :

Les délais de prise en charge d'un syndrome coronarien aigu (SCA) en préhospitalier sont influencés par de nombreux facteurs. L'heure de prise en charge est-elle un facteur à même de faire évoluer significativement ces délais?

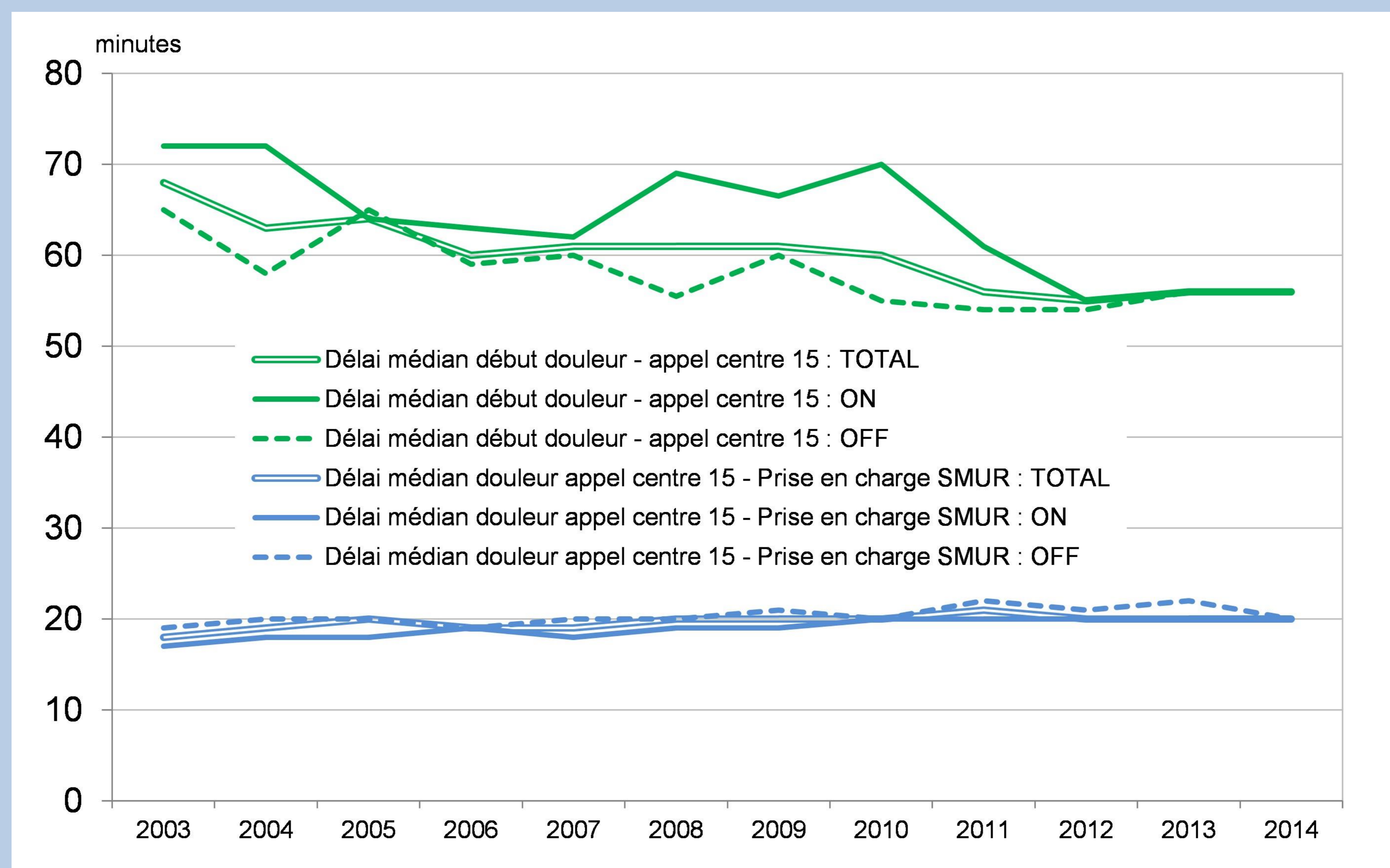
### MÉTHODE :

Données issues d'un registre régional prospectif qui recense tous les syndromes coronariens aigus avec sus-décalage du segment ST (SCA ST+) pris en charge par 8 SAMU et 39 SMUR. Ont été inclus les patients souffrant d'un SCA ST+ < 24 h, de 2003 à 2014, hors transports secondaires. Deux périodes étaient définies : ON de 7 h à 19 h du lundi au vendredi hors jours fériés, OFF sinon. Délais médians étudiés : début de la douleur thoracique - appel du centre 15 (DT-15), appel du centre 15 et prise en charge médicale par le SMUR (15-med). Test de Wilcoxon significatif si  $p < 0,05$ .

### RÉSULTATS :

19 965 patients ont été inclus sur la période. Les délais DT-15 ont diminués contrairement aux délais 15-med stables (figure 1). Le différentiel entre périodes ON et OFF a diminué, quasi-inexistant depuis 2011.

**Figure 1 : Comparaison des délais médians en fonction des années**



### DISCUSSION :

Depuis 2003, les délais de prise en charge pré hospitalière des SCA ST+ dans notre région ont été en constante amélioration, sans perte de chance aujourd'hui en période ON. Appeler le centre 15 devant toute douleur thoracique est un impératif qui est compris des patients, à renforcer encore puisqu'il semble difficile d'agir sur les délais 15-med.