



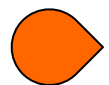
Déclaration de liens d'intérêt avec les industries de santé en rapport avec le thème de la présentation (loi du 04/03/2002) :

Intervenant : Thevy Boche

Titre : Facteurs influençant les délais d'intervention en SMUR



L'orateur ne souhaite pas répondre.

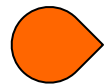


Consultant ou membre d'un conseil scientifique

OUI



NON

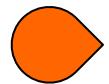


Conférencier ou auteur/rédacteur rémunéré d'articles ou documents

OUI



NON

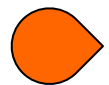


Prise en charge de frais de voyage, d'hébergement ou d'inscription à des congrès ou autres manifestations

OUI



NON



Investigateur principal d'une recherche ou d'une étude clinique

OUI



NON

URGENCES

LE RENDEZ-VOUS DE L'URGENCE !

2014

4/5/6 JUIN 2014 / PARIS



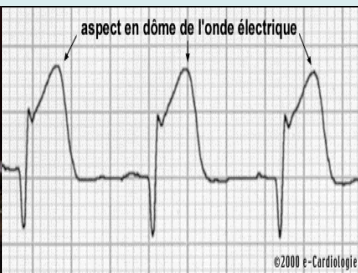
MÉDECINS
SOIGNANTS
JUNIORS



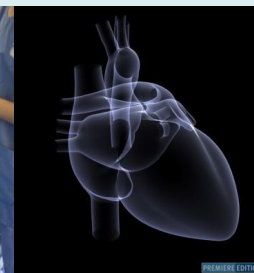
Facteurs influençant les délais d'intervention du SMUR

Yves Lambert¹, Thevy Boche², Xavier Mouranche³, Muriel Tafflet⁴, Jennifer Culoma⁵, Lionel Lamhaut⁶, Jean-Yves Letarnec⁷, Sophie Bataille³, Frédéric Lapostolle⁸; **pour le groupe e-MUST**

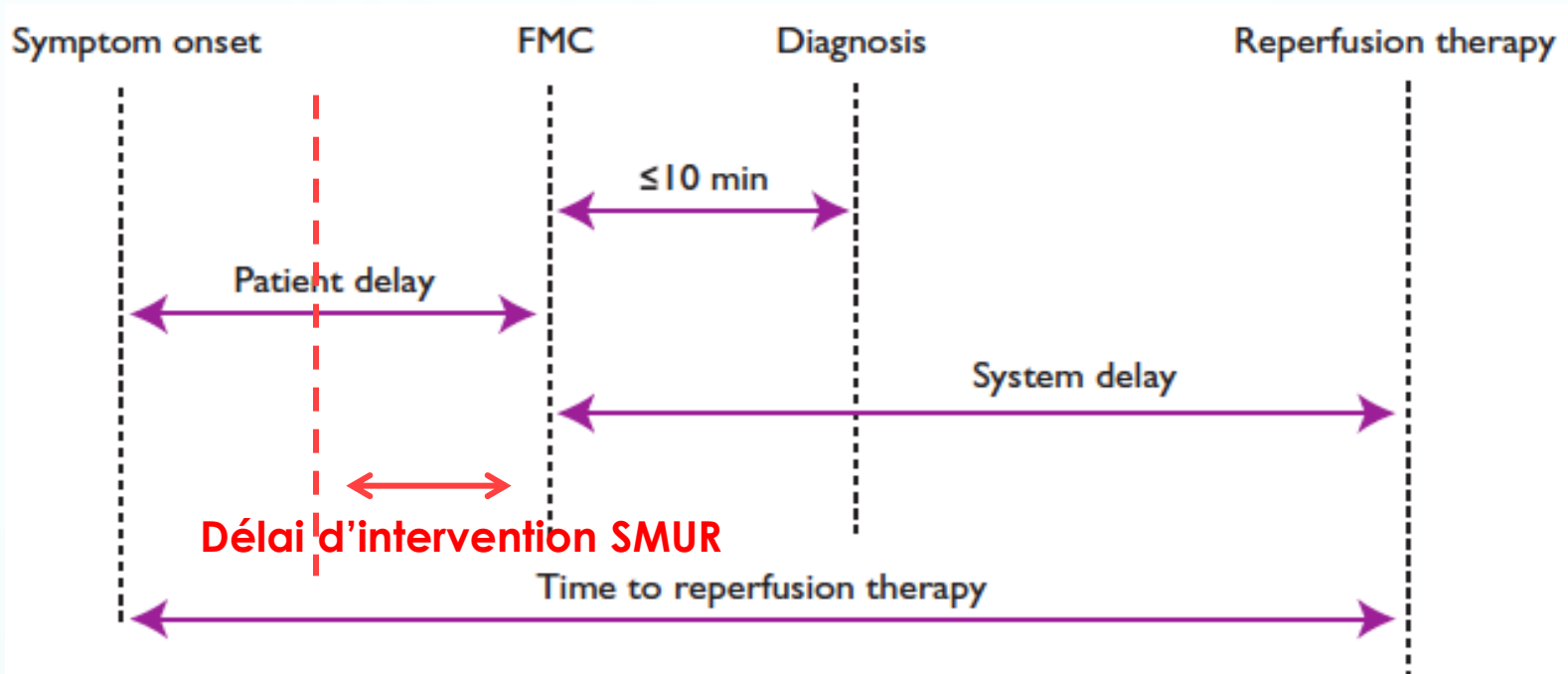
1. SAMU 78, Hôpital de Versailles, Le Chesnay ; 2. SAMU 94, Hôpital Henri Mondor, AP-HP, Créteil; 3. Service des Registres de Cardiologie d'IDF, Agence Régionale de Santé d'Île-de-France, Paris; 4. Centre de Recherche Cardiovasculaire PARCC, INSERM U970, Paris ; 5. Service Médical d'Urgence, Brigade de Sapeurs-Pompiers de Paris, Paris ; 6. SAMU 75, Hôpital Necker, AP-HP, Paris ; 7. SAMU 77, Centre Hospitalier de Melun, Melun, France ; 8. SAMU 93, Hôpital Avicenne, AP-HP, Bobigny



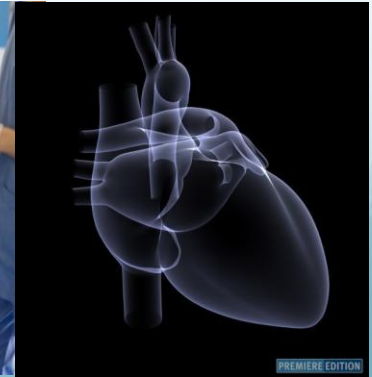
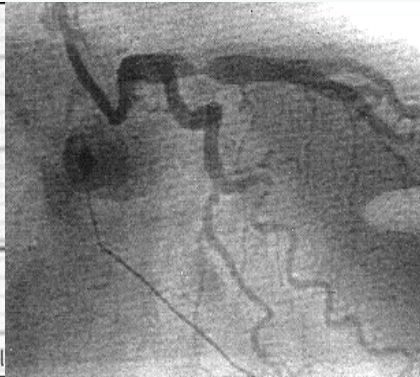
Registre e-MUST



Contexte et objectifs



>> Facteurs influençant le délai d'intervention ?



Matériel et méthode : registre e-MUST

www.cardio-arsif.org

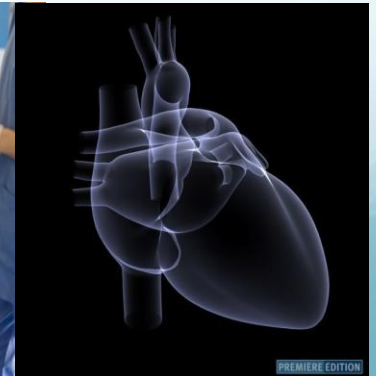
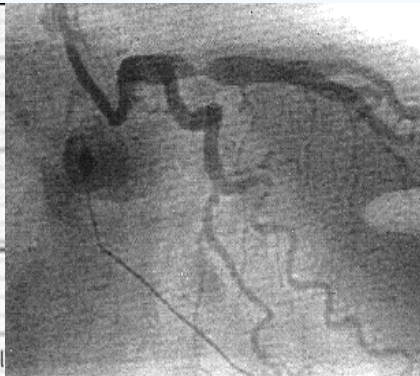
- Registre développé par l'ARS d'Île-de-France, depuis 2000
- Couvre **1 région, 8 départements soit 40 SMURs**
- Recensement continu de tous les **SCA ST+<24h** (primaires et secondaires) pris en charge par les SMUR (2000 inclusions par an)
- **Validation régulière** (Exhaustivité des SCA ST+ inclus > 90%)
- Inclusion > **patients avec SCA ST+ de moins de 24 h, hors transports secondaires**
- Critère de jugement > **délai d'intervention** (de l'appel au SAMU au contact médical)
- Etude de différents items disponibles lors de l'appel : département, appelant, ancienneté de la douleur, moment de la journée, âge, sexe, antécédents



Résultats

11.253 SCA ST+ inclus dans le registre de 2006 à 2012
Délai médian d'intervention de **20 (14-29) min**

Analyse multivariée/ Modalité des variables		Délai médian (minute)	Valeur de Fisher	p
Géographie	Paris / Petite couronne / Grande couronne	16 / 19 / 23	307	<,0001
Appel au SAMU	médecin / autre appelant	18 / 20	144	<,0001
SCA ST+	≤2h / >2h	19 / 20	120	<,0001
Moment de la journée	ON / OFF	19 / 20	29	<,0001
Tranche âge	≤80 ans / >80 ans	20 / 20	18	0,0001
Antécédents	coronarien personnel / autre ou FDR / aucun ou FDR	19 / 20 / 21	17	<,0001



Conclusion

- Facteurs influençant les délais :
 - Les petits départements
 - l'appel au SAMU par un médecin
 - La douleur récente
- Rester vigilant en période off
- Attention aux douleurs atypiques

